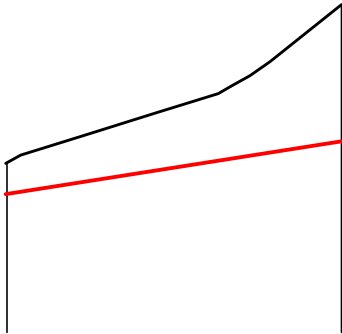


PODÉLNÝ PROFIL NAPOJENÍ ODPADU p. Smejkal st.  
M 1:1000/100

KATASTRÁLNÍ ÚZEMÍ  
PARCELA

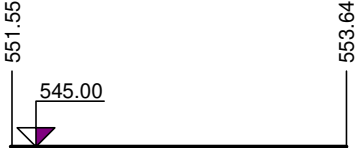
ŘEČICE	
193/14	193/13



NAPOJENÍ DN 200 - Smejkal(st.)

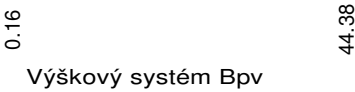


DNO KORYTA



SROVNÁVACÍ ROVINA  
STANIČENÍ V KM

STANIČENÍ V M



SPÁD NA DÉLKU [m]  
CELKOVÁ DÉLKA [m]

1.58%	44.38m
	44.38m

VYPRACOVALA:	ZODP. PROJEKTANT:	<u>POVODÍ MORAVY, S.P.</u>		
Ing. LUCIE SEIFERTOVÁ	Ing. ALEŠ ZÁRUBA	ZÁVOD DYJE, HUSOVA 760, 675 71 NÁMEŠŤ NAD OSLAVOU T +420 565 382 643 seifertova@pmo.cz		
INVESTOR: POVODÍ MORAVY, S.P., DŘEVAŘSKÁ 11, 60200 BRNO				
STAVBA: <b>ŘEČICKÝ A SÁDECKÝ P., ŘEČICE-SÁDKY, REVITALIZACE TOKU</b>		FORMÁT	A4	ČÍSLO PARÉ
		STUPEŇ	DPS	
		DATUM	04/2025	
		MĚŘÍTKO	1 : 1000/100	
		kótováno v	M	
		Č. ZAKÁZKY		
<u>PO NAPOJENÍ ODPADU - P. SMEJKAL st.</u>		Č. VÝKRESU	D.2.3	